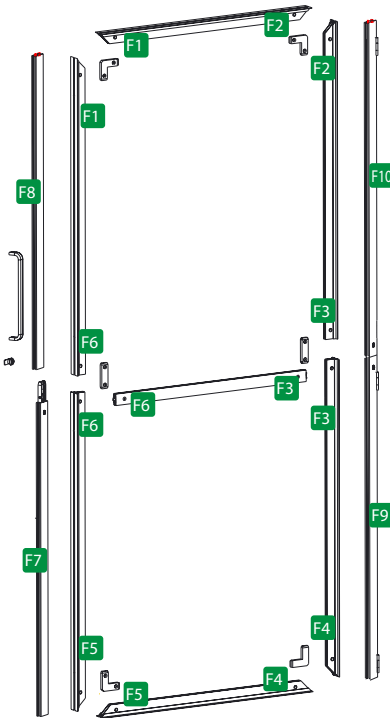


| GESTELL | GRAFIK | SONSTIGES |
|---|--|--|
| <p>Gesamtabmessungen (mm): 2500(H) x 950(B)</p> <p>Dimension Oberlicht (mm): 545 (H) x 950(B)</p> <p>Dimension Tür (mm): 1940(H) x 942(B) Vektor : 1940(H) x 852(B)</p> <p>Gewicht: 10 kg (2 Packung)</p> | <p>Gesamtabmessungen der Grafik (mm): Oberlicht : 545(H) x 950(B)* Tür : 1940(H) x 852(B) * 5 cm Raum am Rand der Grafik müssen als Sicherheitszone beachtet werden</p> <p>Bezüglich der Grafik:</p> <ul style="list-style-type: none"> - Es empfiehlt sich, einen leicht dehnbarer Stoff zu benutzen. - Der Silikon-Keder am Rand des Druckes muss 12x3mm messen. | <ul style="list-style-type: none"> - 2 Verbindungsschrauben (ST231) für Vector und Mast inbegriffen, um die Höhe der Säule mit den Vector Masten fixieren zu können(Schraubgewinde). - 2 Sperrhebeln (FX268) inbegriffen, um den unteren Teil der Säule mit den Vector Masten fixieren zu können (Ohne Schraubgewinde). - max. Länge der Teilen: 1250mm |

Explosionszeichnung

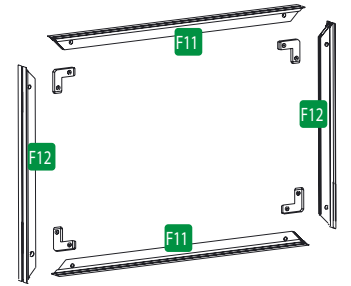
Dieses Set enthält:

1 Tür :



- 4 Abschnitte 970mm
- 2 Abschnitte 852mm
- 1 Schwellen 762mm +
- 2 Verbinder rechter (IB2) + schlösser
- 4 Verbinder des Winkels (CB9)
- 2 Beträge 970mm mann
- 2 Beträge 970mm
- 1 Griff + 1 Tastensperre
- 3 Scharniere
- 8 Verbindungsschrauben vektor/vektor (ST231)

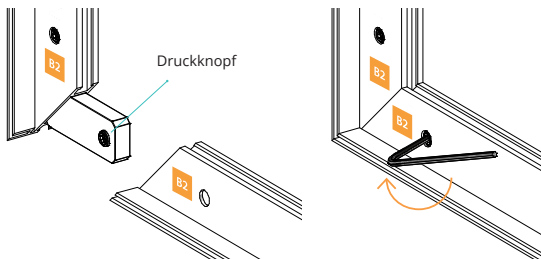
1 Oberlicht :



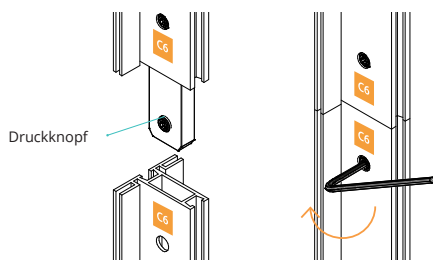
- 2 Abschnitte 950mm
- 2 Abschnitte 545mm
- 4 gerade Verbindern (CB9)
- 2 Verbindungsschrauben vektor / vektor (ST231)
- 2 Verriegelungshebel (FX268)

Wie werden die Abschnitte und Querstreben eines Rahmens zusammengebaut ?

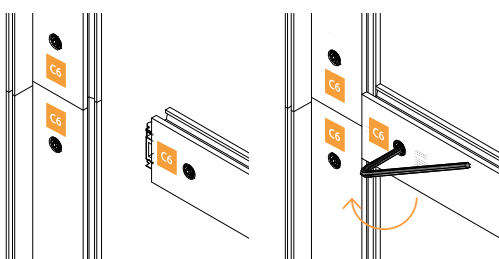
1 Eckverbindung von 2 Abschnitten mit Hilfe der Montagemarkierungen



2 Zusammenbau von 2 geraden Abschnitten mit Hilfe der Montagemarkierungen

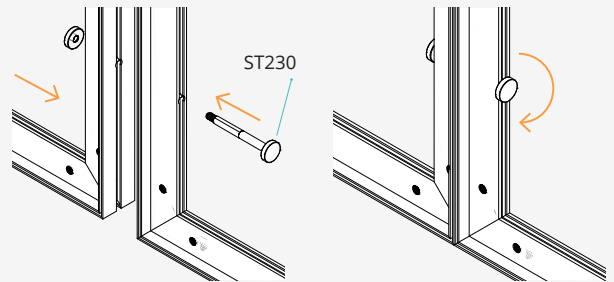


3 Zusammenbau einer Querverstrebung auf einem Rahmen mit Hilfe der Montagemarkierungen



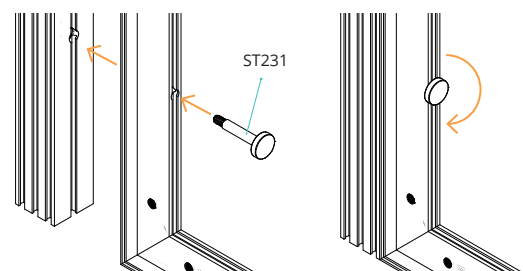
Rahmen miteinander verbinden

- 2 Rahmen können nebeneinander oder übereinander eingerichtet werden.
- 2 Rahmen werden mit ST230 Schrauben verbunden.



Einen Rahmen mit einem Pfosten verbinden

A Option rechter Winkel mit sichtbarem Profil
Den eckigen Mast (MODUL-VFF-E) und die Verbindungsschrauben (ST231) benutzen



- Mit Pfosten können auch 2 Rahmen im Winkel eingerichtet werden.
- Zum Pfosten wird einem Rahmen mit ST231 Schrauben verbunden

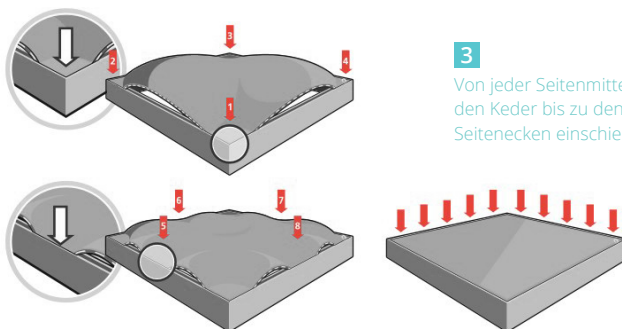
Textilgrafik auf dem Rahmen einlegen

Das Material ist mit einer Randverstärkung (Keder) aus PVC versehen, die Ihnen die Montage erleichtert. Platzieren Sie den Stoff an den Rahmen. Drücken Sie den Keder zunächst an den Ecken in den Rahmen. Fügen Sie dann die Seitenmitten ein (mit unteren Rändern beginnend). Schließlich, von jeder Seitenmitte zu den Seitenecken ausgehen, bis die Graphik sicher aufgespannt ist.

1
Keder an den 4 Grafik-Ecken einfügen.

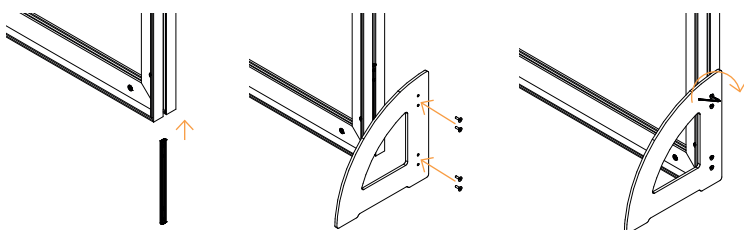
2
Dann Seitenmitten von jeder Kante einfügen.

3
Von jeder Seitenmitte den Keder bis zu den Seitenecken einschieben

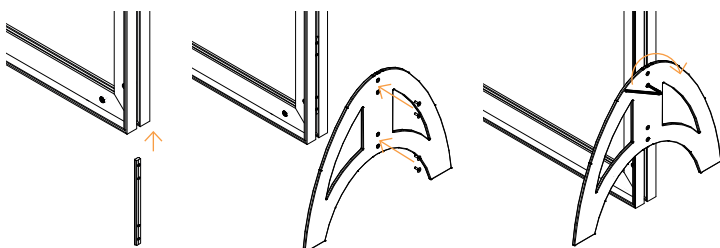


Wie werden die FüÙe eingebaut ?

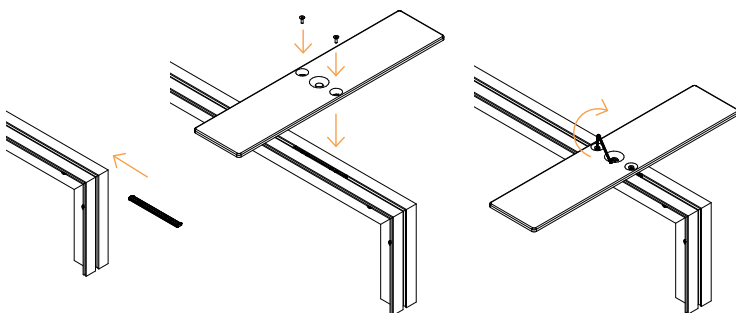
A Einbau der WinkelfüÙe SLF1



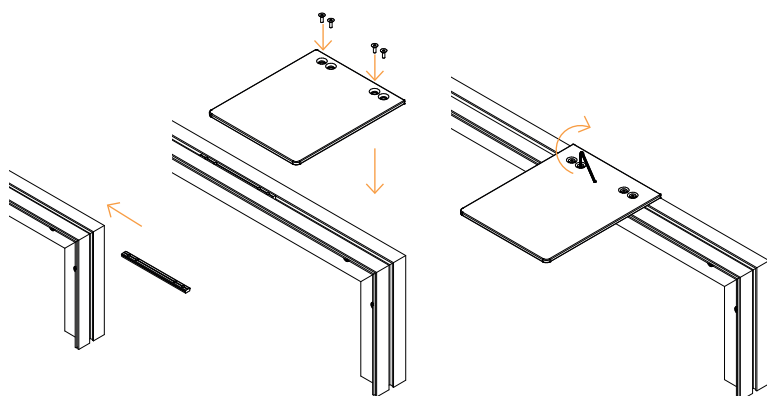
B Einbau der halbmondförmigen FüÙe SLF2



C Einbau der FlachfüÙe LN155

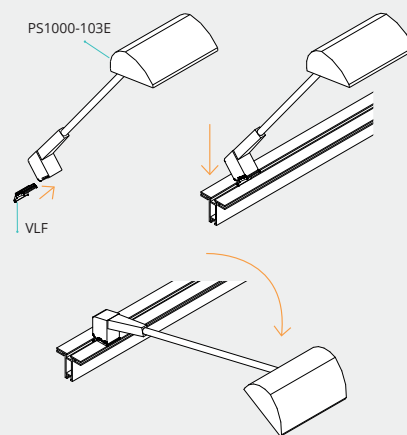


D Einbau der halben FlachfüÙe LN155-01

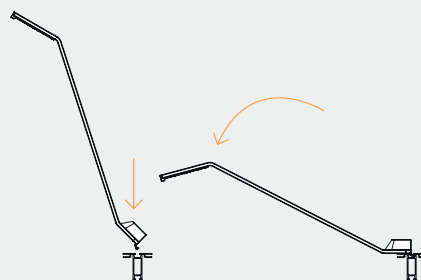


Installation der Beleuchtung

A Powerspot 1000
Installation auf Profil 50 mm mit Hilfe der VLF-Befestigung



A Spot LED Aufstellung



Wie Ihren UK-Stecker in EU-Version umrüsten ?

- 1** Die Schrauben lösen
- 2** Anheben
- 3** Entfernen

